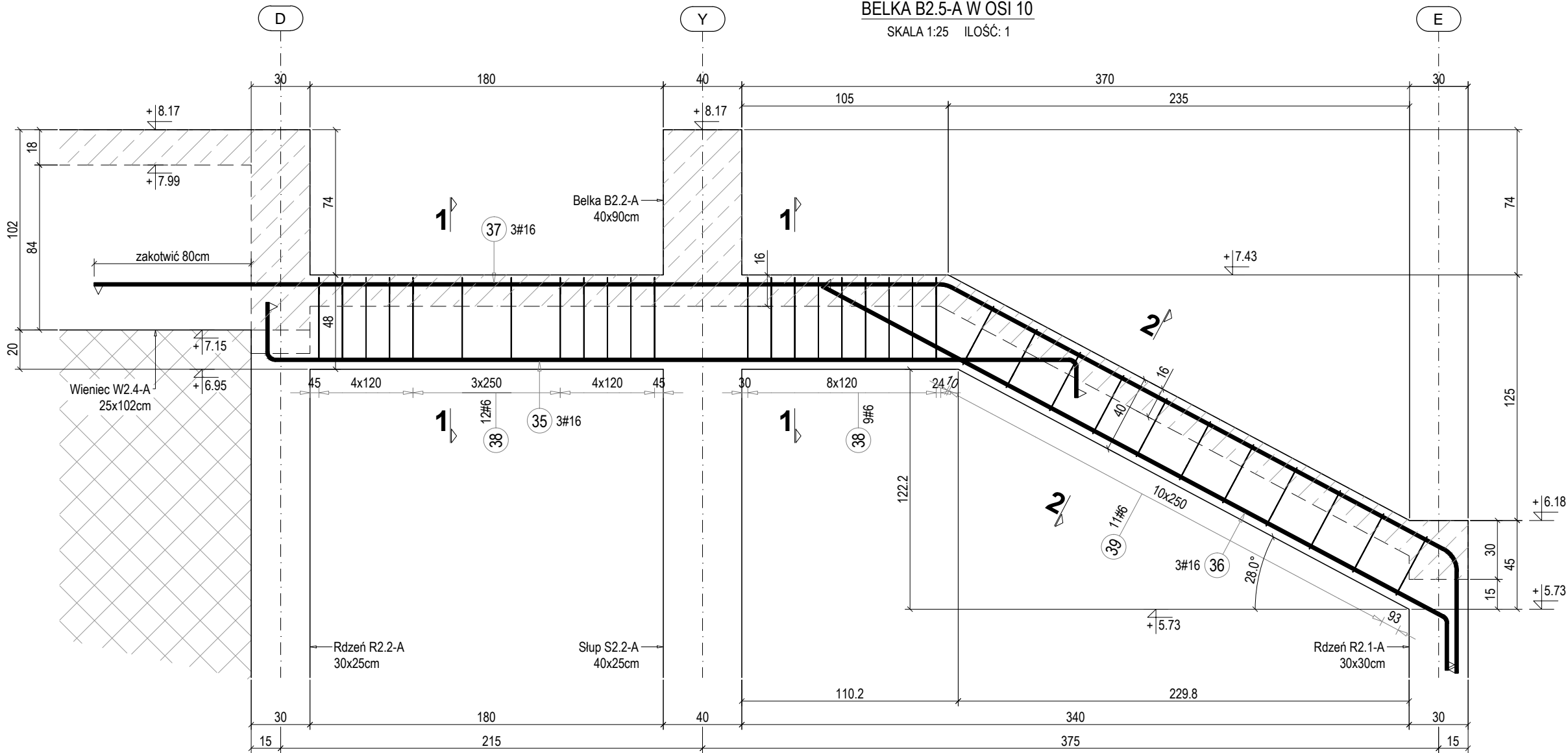


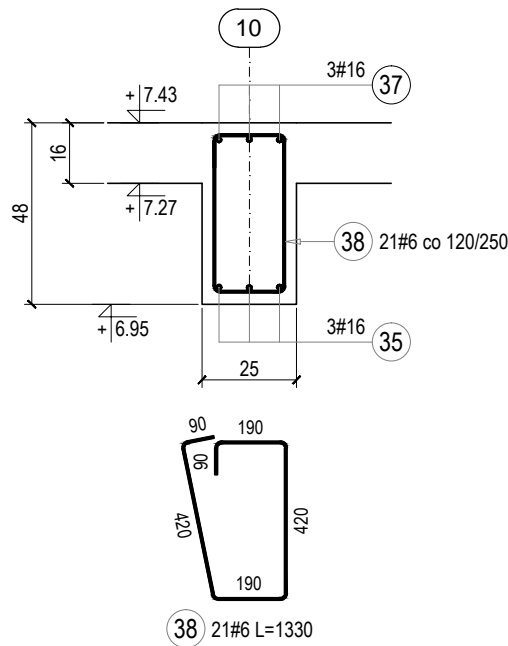
BELKA B2.5-A W OSI 10

SKALA 1:25 ILOŚĆ: 1



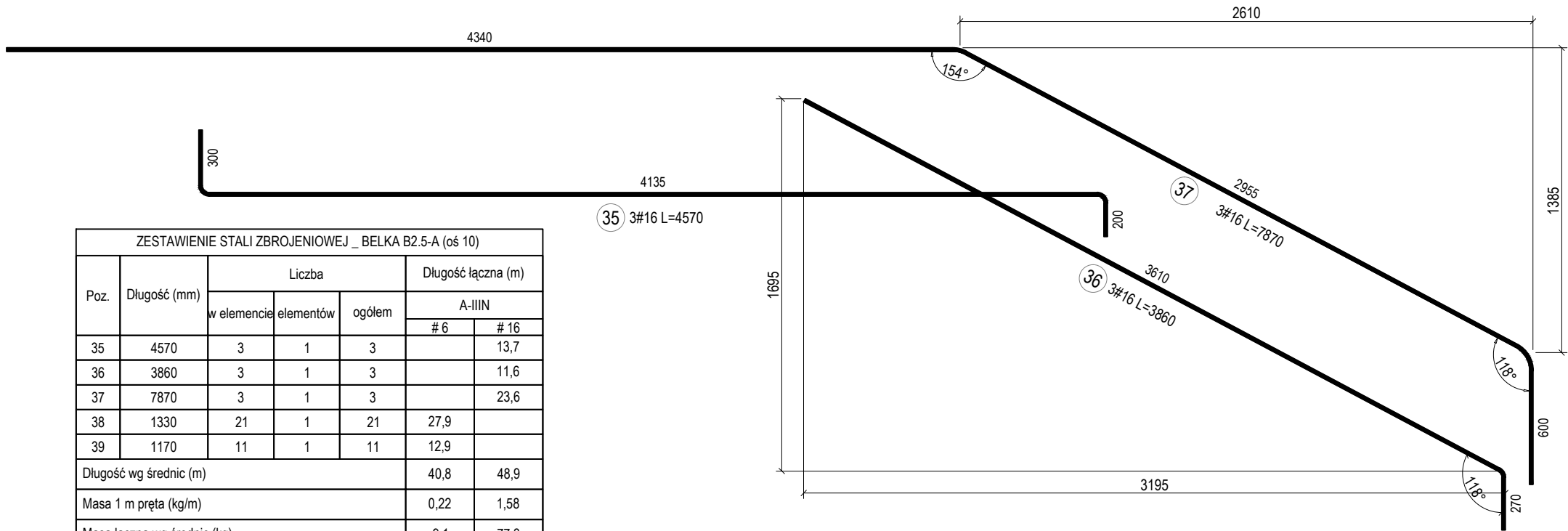
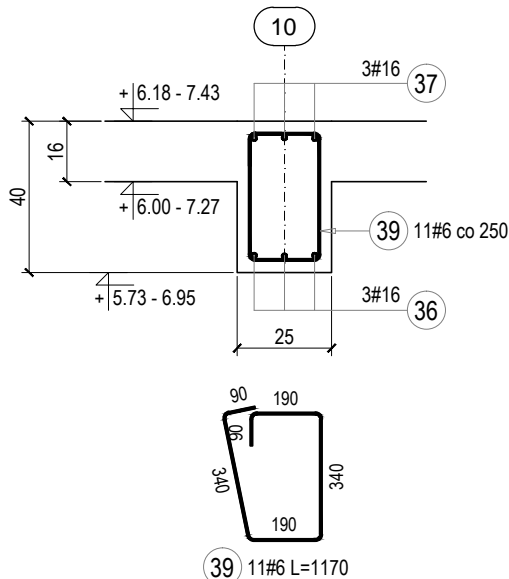
PRZEKRÓJ 1-1

SKALA 1:20



PRZEKRÓJ 2-2


SKALA 1:20



ZESTAWIENIE STALI ZBROJENIOWEJ _ BELKA B2.5-A (oś 10)						
Poz.	Długość (mm)	Liczba			Długość łączna (m)	
		w elemencie	elementów	ogółem	A-IIIN	
					# 6	# 16
35	4570	3	1	3		13,7
36	3860	3	1	3		11,6
37	7870	3	1	3		23,6
38	1330	21	1	21	27,9	
39	1170	11	1	11	12,9	
Długość wg średnic (m)					40,8	48,9
Masa 1 m pręta (kg/m)					0,22	1,58
Masa łączna wg średnic (kg)					9,1	77,3
Masa łączna wg gatunku stali (kg)					86,3	
Ogółem (kg)					86	

UWAGI:

- Rysunek przedstawia jedynie elementy konstrukcyjne. Należy go rozpatrywać łącznie z pozostałymi rysunkami konstrukcji oraz odpowiednimi projektami branżowymi.
- Dane materiałowe:  
BETON: B30 (C25/30)  
Uziarnienie: Dmax=16mm  
Klasa ekspozycji: XC1  
STAL: A-IIIN (B500SP)  
OTULINA: 30mm
- Przy wykonywaniu elementów żelbetowych uwzględnić instalację uziemienia budynku zgodnie z projektem branży elektrycznej.
- (\* -0.50) - Oznacza dolny poziom belki / wieńca;

		Projektowanie Architektoniczne Krzysztof Petrus ul. Morgowska 4d 41-408 Mysłowice		T: +48 504 639 835 E: kpe@kpe.com.pl	
Nazwa	Rewitalizacja centrum Gogółowej wraz z budową budynku wielofunkcyjnego, parkingów, miejsc postojowych i zagospodarowaniem terenu.			Nr rys.	KB-314/A
Adres	44-323 Gogółowa, ul. Wiejska 28, dz. nr 505, 577, 798, 799, 800, 801, 802			Skala	1:25, 1:20
Tytuł	Belka B2.5 - segment A			Data	12/2020
		spec.	nr upr.	podpis	
Projektant:	mgr inż. Michał Skorupa	konst-bud	SLK/4258/ POOK/12	Faza	PT
Sprawdzający:	mgr inż. Jerzy Kojzar	konst-bud	198/92	Branża	konstrukcja
Prawa autorskie zastrzeżone. Przerysowywanie, uzupełnianie, odstępowanie niniejszego rysunku komukolwiek bez pisemnej zgody autora jest zabronione.					Nr strony